

Mit Hilfe einer Pivot-Tabelle können größere Datenmengen miteinander verglichen und unterschiedlich kombiniert werden. Es können in Beziehung stehende Werte analysiert und einzelne Positionen nach bestimmten Kriterien verglichen werden.

Die angezeigten Daten können zeilen- und auch spaltenweise variiert werden, d.h. die Darstellung kann 'gedreht' werden um Werte nach unterschiedlichen Gesichtspunkten auszuwerten. Ferner können einzelne Bereiche selektiv angezeigt werden.

Ausgangsbasis für unser Beispiel ist die folgende Tabelle:

	A	B	C
1	Wochentag	Arbeiter	Std
2	Montag	Maier	3
3	Dienstag	Müller	4
4	Mittwoch	Schmitt	3
5	Donnerstag	Maier	4
6	Freitag	Müller	3
7	Samstag	Schmitt	4
8	Sonntag	Schmitt	3
9	Montag	Müller	4
10	Dienstag	Maier	3
11	Mittwoch	Maier	4
12	Donnerstag	Schmitt	3
13	Freitag	Maier	4
14	Samstag	Müller	3
15	Sonntag	Müller	4
16	Montag	Schmitt	3
17	Dienstag	Maier	3
18	Mittwoch	Maier	4
19	Donnerstag	Müller	4
20	Freitag	Schmitt	4
21	Samstag	Schneider	5
22	Sonntag	Maier	4

Abb. 1

Als Ergebnis unserer Auswertung soll angezeigt werden, welcher Mitarbeiter an welchen Wochentagen, welche Gesamt-Arbeitsleistung erbracht hat.

Eine Pivot-Tabelle erstellen Sie mit Hilfe des entsprechenden Assistenten, den Sie im Menü: 'Daten – Pivot-Table- und PivotChart-Bericht' starten.

Im ersten Dialogfenster des Assistenten legen Sie fest, welche Daten Sie analysieren möchten. Hierzu aktivieren Sie die entsprechenden Optionsbutton wie nebenstehend dargestellt.

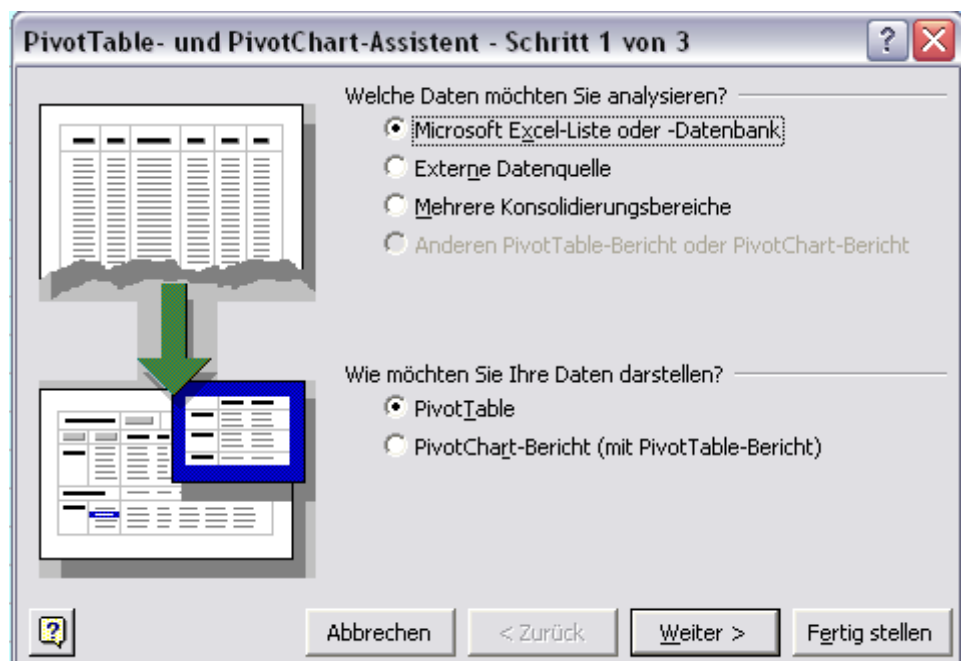


Abb. 2

In Schritt 2 werden Sie aufgefordert, den Bereich Ihrer Tabelle zu definieren, für den Sie Daten analysieren wollen. Die Auswahl markieren Sie einschließlich der Überschriften wie folgt.

	A	B	C	D	E	F	G
1	Wochentag	Arbeiter	Std				
2	Montag	Maier	3				
3	Dienstag	Müller	4				
4	Mittwoch	Schmitt	3				
5	Donnerstag	Maier	4				
6	Freitag	Müller	3				
7	Samstag	Schmitt	4				
8	Sonntag	Schmitt	3				
9	Montag	Müller	4				
10	Dienstag	Maier	3				
11	Mittwoch	Maier	4				
12	Donnerstag	Schmitt	3				
13	Freitag	Maier	4				
14	Samstag	Müller	3				
15	Sonntag	Müller	4				
16	Montag	Schmitt	3				
17	Dienstag	Maier	3				
18	Mittwoch	Maier	4				
19	Donnerstag	Müller	4				
20	Freitag	Schmitt	4				
21	Samstag	Schneider	5				
22	Sonntag	Maier	4				

PivotTable- und PivotChart-Assistent - Schritt 2 von 3

Welche Daten möchten Sie analysieren?

Bereich: 'Pivot-Test'!\$A\$1:\$C\$22

Abbrechen < Zurück Weiter > Fertig stellen

Abb. 3

Abschließend ist noch die Frage zu beantworten, ob der Bericht in einem neuen Arbeitsblatt erstellt werden soll oder in einer bereits bestehenden Tabelle.

	A	B	C	D	E	F	G
1	Wochentag	Arbeiter	Std				
2	Montag	Maier	3				
3	Dienstag	Müller	4				
4	Mittwoch	Schmitt	3				
5	Donnerstag	Maier	4				
6	Freitag	Müller	3				
7	Samstag	Schmitt	4				
8	Sonntag	Schmitt	3				
9	Montag	Müller	4				
10	Dienstag	Maier	3				
11	Mittwoch	Maier	4				
12	Donnerstag	Schmitt	3				
13	Freitag	Maier	4				
14	Samstag	Müller	3				
15	Sonntag	Müller	4				
16	Montag	Schmitt	3				
17	Dienstag	Maier	3				
18	Mittwoch	Maier	4				
19	Donnerstag	Müller	4				
20	Freitag	Schmitt	4				
21	Samstag	Schneider	5				
22	Sonntag	Maier	4				

PivotTable- und PivotChart-Assistent - Schritt 3 von 3

Wo möchten Sie den PivotTable-Bericht erstellen?

In neuem Arbeitsblatt

In bestehendem Arbeitsblatt

'Pivot-Test'!\$E\$1

Klicken Sie auf 'Fertig stellen', um den PivotTable-Bericht zu erstellen.

Layout... Optionen... Abbrechen < Zurück Weiter > Fertig stellen

Abb. 4

Der Assistent hat folgenden Pivot-Bericht erstellt: Die Überschriften aus der Tabelle wurden zu drei Element-Namen der Pivot-Tabelle. Im Pivot-Bereich werden drei Bereiche umrahmt in die Sie nun die einzelnen Elemente aus der Feldliste, durch Anklicken und Festhalten der Maustaste, ziehen können.

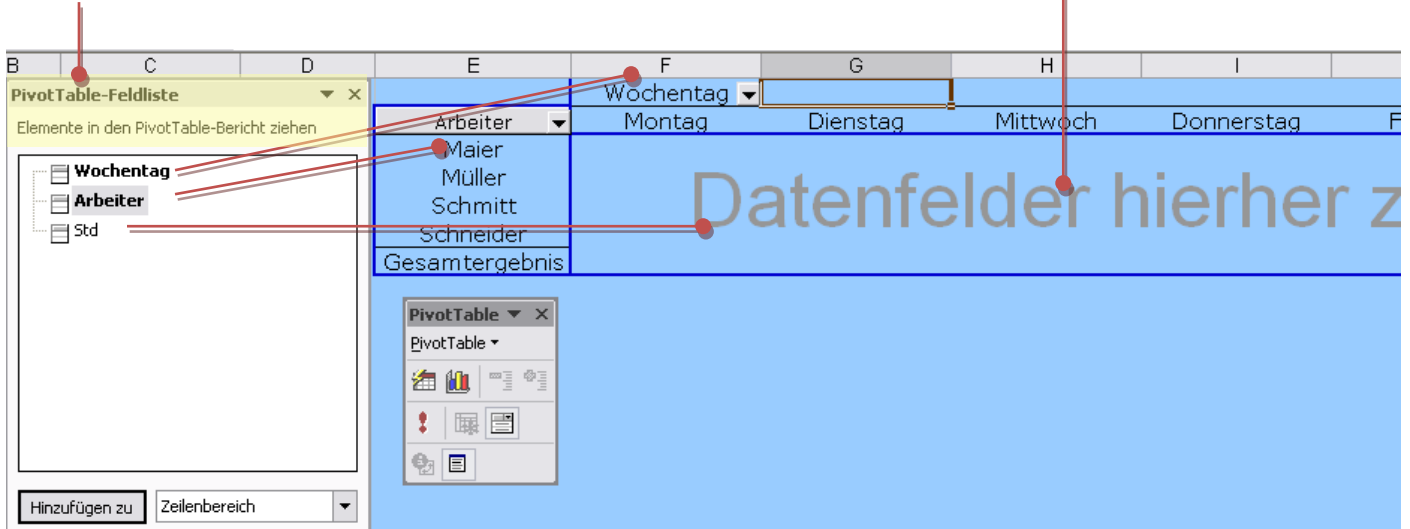


Abb. 5

Durch Anklicken der Pfeile in den Feldern 'Arbeiter' und 'Wochentag' können nun im fertigen Bericht Teilbereiche aus- und eingeblendet werden.

	A	B	C	D	E	F	G	H	I	J	K	L	M
1	Wochentag	Arbeiter	Std		Summe von Std	Wochentag							
2	Montag	Maier	3		Arbeiter	Montag	Dienstag	Mittwoch	Donnerstag	Freitag	Samstag	Sonntag	Gesamtergebnis
3	Dienstag	Müller	4		Maier	3	6	8	4	4		4	29
4	Mittwoch	Schmitt	3		Müller	4	4		4	3	3	4	22
5	Donnerstag	Maier	4		Schmitt	3		3	3	4	4	3	20
6	Freitag	Müller	3		Schneider						5		5
7	Samstag	Schmitt	4		Gesamtergebnis	10	10	11	11	11	12	11	76
8	Sonntag	Schmitt	3										
9	Montag	Müller	4										
10	Dienstag	Maier	3										
11	Mittwoch	Maier	4										
12	Donnerstag	Schmitt	3										
13	Freitag	Maier	4										
14	Samstag	Müller	3										
15	Sonntag	Müller	4										
16	Montag	Schmitt	3										
17	Dienstag	Maier	3										
18	Mittwoch	Maier	4										
19	Donnerstag	Müller	4										
20	Freitag	Schmitt	4										
21	Samstag	Schneider	5										
22	Sonntag	Maier	4										

Abb. 6

Durch eine andere Aufteilung der Elemente in der Feldliste (Abb. 5) kann auch diese Berichtsvariante erstellt werden.

E	F	G	H	I	J
Summe von Std	Arbeiter				
Wochentag	Maier	Müller	Schmitt	Schneider	Gesamtergebnis
Montag	3	4	3		10
Dienstag	6	4			10
Mittwoch	8		3		11
Donnerstag	4	4	3		11
Freitag	4	3	4		11
Samstag		3	4	5	12
Sonntag	4	4	3		11
Gesamtergebnis	29	22	20	5	76

Abb. 7