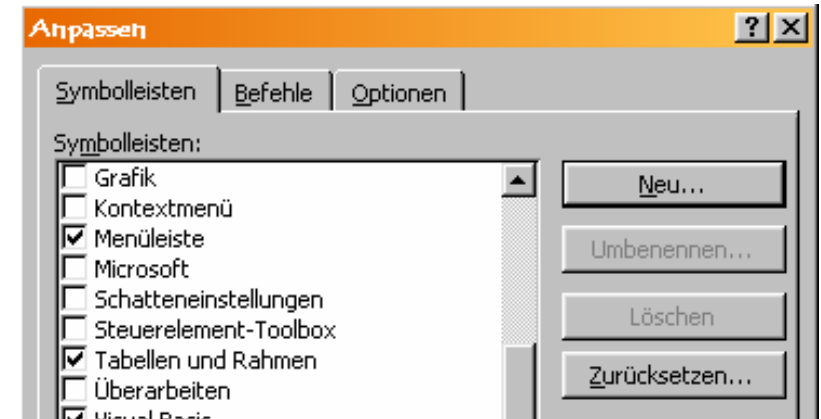
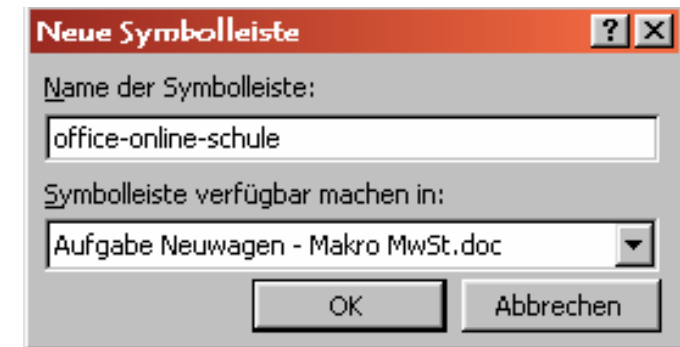


Wenn Sie Ihre Makros über die Schaltflächen einer benutzerdefinierten Symbolleiste ausführen wollen, klicken Sie zunächst mit der rechten Maustaste in den Bereich Ihrer Symbolleisten und anschließend auf **anpassen**.

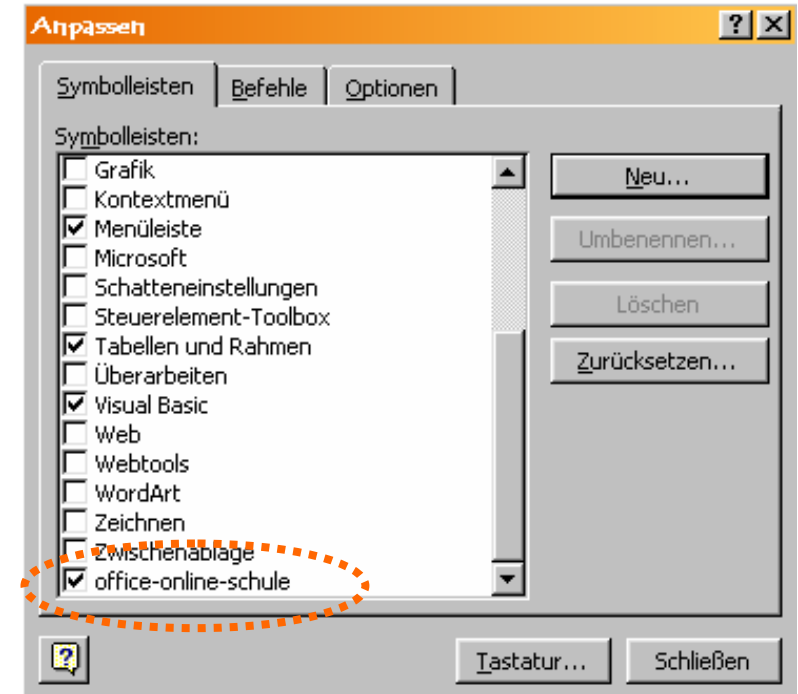
Aktivieren Sie im anschließenden Dialogfenster das Register **Symbolleisten** und klicken Sie auf **Neu...**



Legen Sie für Ihre Symbolleiste einen Namen an und definieren Sie, ob diese Symbolleiste in allen Dokumenten zur Verfügung stehen soll oder nur im aktiven Dokument.

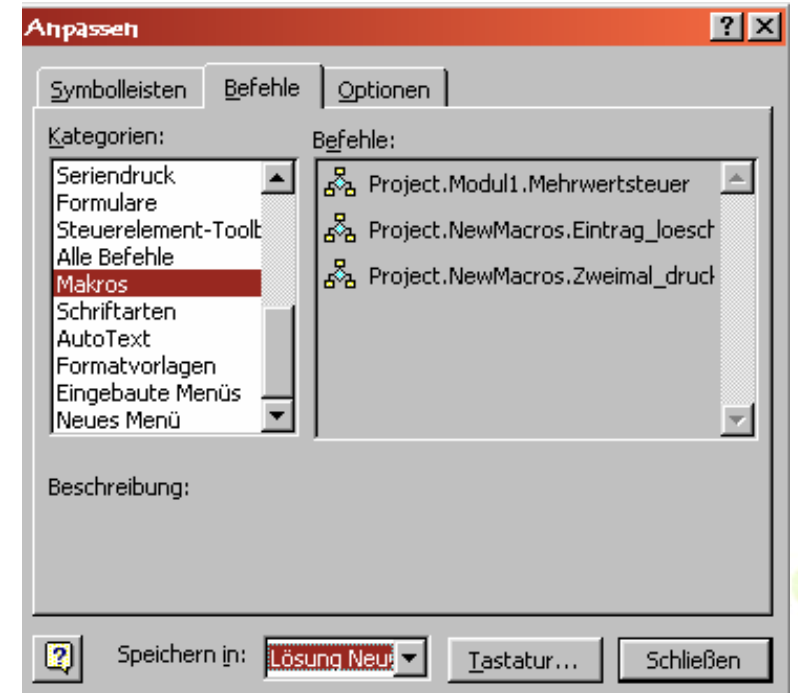


Bestätigen Sie anschließend mit **OK**. Ihre Symbolleiste wird im Register **Symbolleisten** eingetragen.



Wechseln Sie nun in das Register **Befehle** und suchen Sie in den **Kategorien** den Eintrag **Makros**.

Im rechten Fenster (**Befehle**) sehen Sie die von Ihnen erstellten Makros. Klicken Sie eines nach dem anderen an und ziehen Sie es bei gedrückter Maustaste auf die von Ihnen soeben angelegte Symbolleiste.



Klicken Sie mit der rechten Maustaste auf eine der Schaltflächen, damit sich das Kontextmenü öffnet.

Über dieses Kontextmenü können Sie nun festlegen, ob die Schaltfläche einen Text oder ein Symbol darstellen soll – oder beides, Sie können die Beschriftung der Schaltfläche (**Name**) definieren und auch die Grafik mit Hilfe des Schaltflächen-Editors bearbeiten. In diesen Modus gelangen Sie durch Anklicken des Menüs **Schaltfläche bearbeiten**. Übrigens... so können Sie auch bereits existierende Schaltflächen nach Ihrem Geschmack abändern.



Als Schaltflächen-Quick-Info wird der Name des jeweiligen Makros angezeigt.

Beachten Sie, dass das Kontextmenü der Schaltflächen nur im Menü **Symbolleiste – anpassen** geöffnet werden kann.